



Gobierno de
México

Defensa
Secretaría de la Defensa Nacional

Conferencia Matutina

13 de febrero de 2025



2025
Año de
**La Mujer
Indígena**



Gobierno de
México

Defensa
Secretaría de la Defensa Nacional

Proyectos Ferroviarios Prioritarios



2025
Año de
**La Mujer
Indígena**

Proyectos ferroviarios prioritarios

En el marco de los 3,393 Km. de líneas ferroviarias a construir hacia el norte del país durante la presente administración esta Secretaría continúa participando coordinadamente en los trabajos de planeación y proyecto de estas vías férreas.



Vías férreas a construir

- AIFA - Pachuca
- Cd. México - Querétaro - San Luis Potosí - Saltillo - Nuevo Laredo
- Cd. México - Querétaro - Irapuato - Guadalajara - Tepic - Mazatlán - Mochis - Guaymas - Hermosillo - Nogales

En cuanto a los trabajos de proyecto y construcción de la primera fase de los proyectos ferroviarios establecida bajo criterios de la ARTF



Defensa
Secretaría de la Defensa Nacional

Está desarrollando:

Construcción por administración directa

Ingeniería básica (4 tramos)	
Inicio: 2025	Km
AIFA - Pachuca	57.2
México - Querétaro	226.44
Querétaro - Irapuato	107.5
Saltillo - Nuevo Laredo	365
Longitud total (km)	756.14

Alcances

Estudios

- Topografía y cartografía
- Geología, geofísica, geotécnica
- Geohidrología, hidrología, hidráulica y drenaje.

Proyectos

- Proyecto geométrico, plataforma y vía.
- Arquitectura y urbanización, estructuras y BIM
- Diseño conceptual de instalaciones eléctricas de alta, media y baja tensión, equipos electromecánicos y TIC.
- Diseño básico de señalización y control, telecomunicaciones y centro de control de tráfico ferroviarios.
- Energía y tracción, interferencias y canalizaciones transversales.

Complementos técnicos

- Interfaces, Estudios de fiabilidad, disponibilidad, mantenibilidad y seguridad (RAMS) y operaciones.
- Control documental y codificación de documentos
- Lineamientos para el control de calidad QA/QC (garantía y control de calidad).
- Catálogo de inversión para el proyecto (CAPEX) y catálogo de gasto operativo (OPEX).

Desarrollo de estudios técnicos

60%

Administración directa

Defensa
Secretaría de la Defensa Nacional

40%

Colaboración con empresas especializadas



23 Dic. 2024, firma de Convenios de colaboración
SICT - Defensa



10 Ene. 2025, fueron transferidos recursos a
Defensa para la ejecución de la Ingeniería Básica.



2025
Año de
La Mujer Indígena

Tramo AIFA - Pachuca

Trabajos en ejecución



Gobierno de
México

Defensa
Secretaría de la Defensa Nacional

Reunión para dar a conocer avances técnicos de los proyectos a todos los involucrados y escuchar opiniones, dudas y propuestas sobre los proyectos ferroviarios próximos a construirse.

10 Ene. 2025



- 9 dependencias gubernamentales.
- 2 representantes de los Gobiernos estatales de: Hidalgo y México.
- 11 presidentes municipales.

Reconocimiento del terreno



- Reconocimiento aéreo para el análisis de la propuesta "Ampliación Estación Xaltocan".
- Levantamientos topográficos (red primaria y secundaria).

Asambleas informativas



16 Ene. 2025
Jaguey de Téllez, Presa del Rey y El Chapo



17 Ene. 2025
Huitzila y Los Reyes Acozac

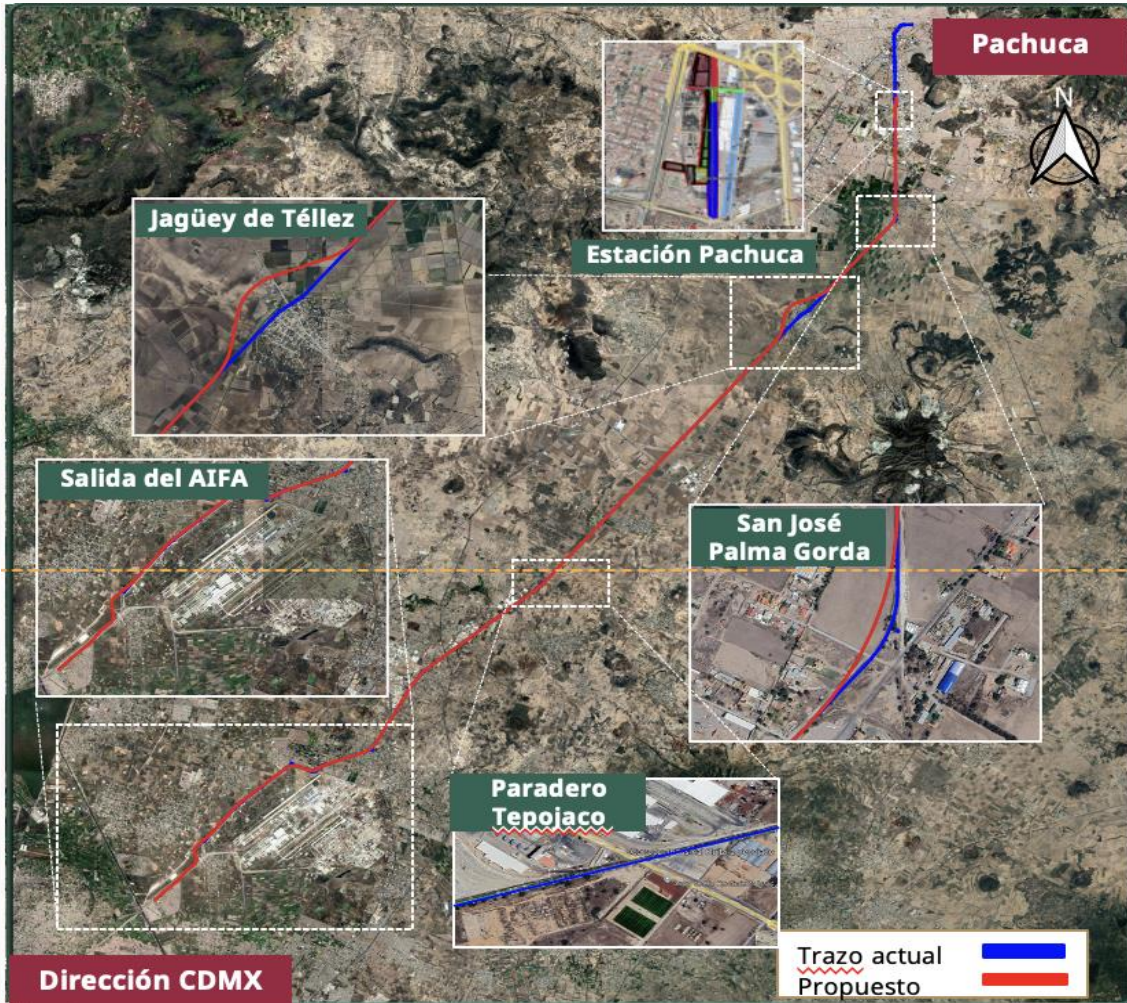
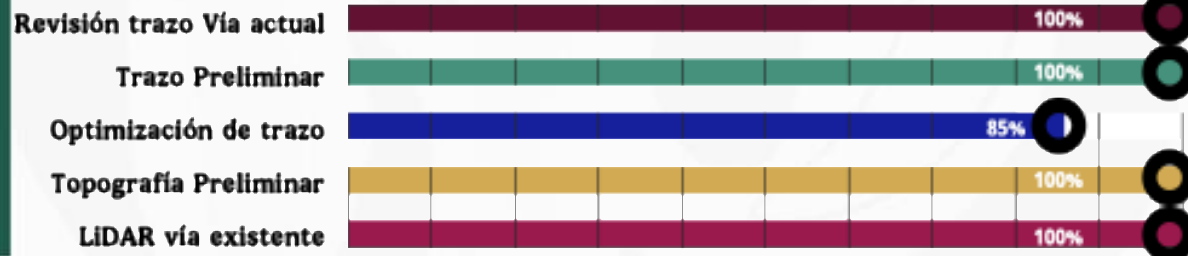


2025
Año de
La Mujer
Indígena



Mesas de trabajo semanales en las instalaciones de la S.I.C.T.

Trazo Preliminar AIFA - Pachuca



Gobierno de México

Defensa
Secretaría de la Defensa Nacional

Descripción

- Velocidad del diseño: 120 km/h
- Vía doble electrificada a base de catenaria
- Tipología de Vía: Terraplén y viaducto
- Longitud: 57.2 km
- *Estaciones Propuestas: Pachuca, Ampliación Xaltocan
- *Paradero: Tepojaco
- * A definir por estudio de demanda.

Infraestructura

- Estaciones Propuestas: 2
- Paradero propuesto: 1
- Puentes: 19
- Cruces a Nivel: 43
- Municipios: 9
- Cruces eléctricos: 67
- Alcantarillas: 44
- Líneas de Comunicaciones: 8

Organización para el trabajo

23 Especialidades de Ingeniería Básica
60% Defensa
40% en colaboración con empresas especializadas

Prospección Arqueológica
Defensa - INAH

Transferencia de recursos para ingeniería básica

Se organizaron 9 frentes de construcción

- 2 estudios (1 activo)
- 5 infraestructura de vía
- 2 catenaria

Tramo México - Querétaro

Trabajos en ejecución



Gobierno de
México

Defensa
Secretaría de la Defensa Nacional

Reunión para dar a conocer avances técnicos de los proyectos a todas los involucrados y escuchar opiniones, dudas y propuestas sobre los proyectos ferroviarios próximos a construirse.

17 Ene. 2025



- 13 dependencias gubernamentales
- 4 representantes de los Gobiernos estatales de: Querétaro y CDMX.
- 18 presidentes municipales.

Maniobra de tracción a cargo de Ferrovialle y Canadian Pacific Kansas City

Salida: 0700 hs
Llegada (Querétaro): 1500 hs
Retorno (Santa Lucía): 2130 hs

Efectivo:
49 militares
25 civiles

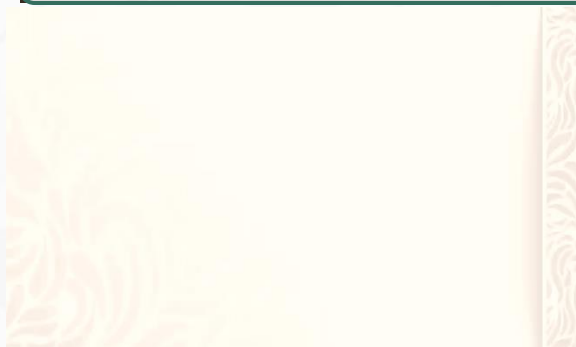


20 Ene. 2025, reconocimiento terrestre sobre la estructura férrea existente Santa Lucía - Querétaro (antigua Estación de Ferrocarril y patio de carga adyacente) - Santa Lucía en el Tren Militar.

Levantamientos topográficos



Actualmente personal de Agto. Ings. se encuentra desarrollando trabajos de topografía, geología y sondeos para geotecnia y geofísica.



Reconocimiento e identificación de infraestructura en la Estación Buenavista



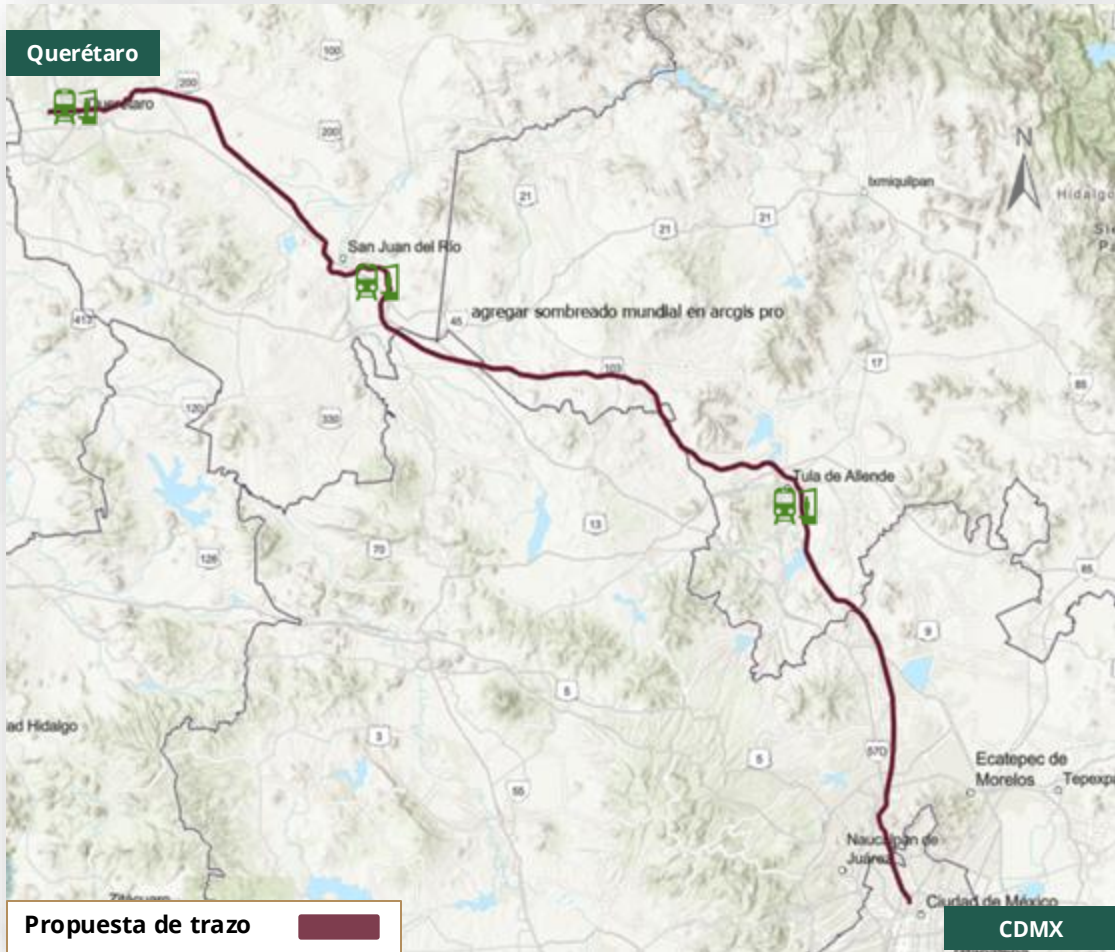
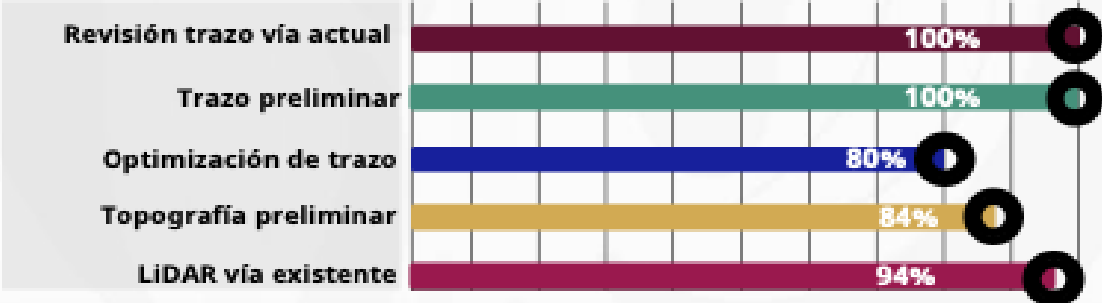
Recorridos con INAH para inspección de túnel falso en Tula de Allende

Trazo Preliminar México - Querétaro



Gobierno de México

Defensa
Secretaría de la Defensa Nacional



Descripción

- Velocidad del diseño: 160 - 200 km/h**
- Longitud: 226.44 km
- Vía doble sin electrificar
- Tipología de Vía: Terraplén, Puente y Viaducto
- *Estaciones propuestas: Tula de Allende, San Juan del Río y Querétaro
* A definir por estudio de demanda.

Infraestructura

- Túnel: 7
- Cruces eléctricos: 28
- Paso Vehicular: 267
- Estaciones propuestas: 3
- Viaductos: 27
- Alcantarillas: 30
- Municipios: 20
- Puentes: 24

Organización para el trabajo



23 Especialidades de Ingeniería Básica



Prospección Arqueológica



Transferencia de recursos para ingeniería básica

60% Defensa
40% en colaboración con empresas especializadas

Defensa - INAH

Se organizaron 14 frentes de construcción

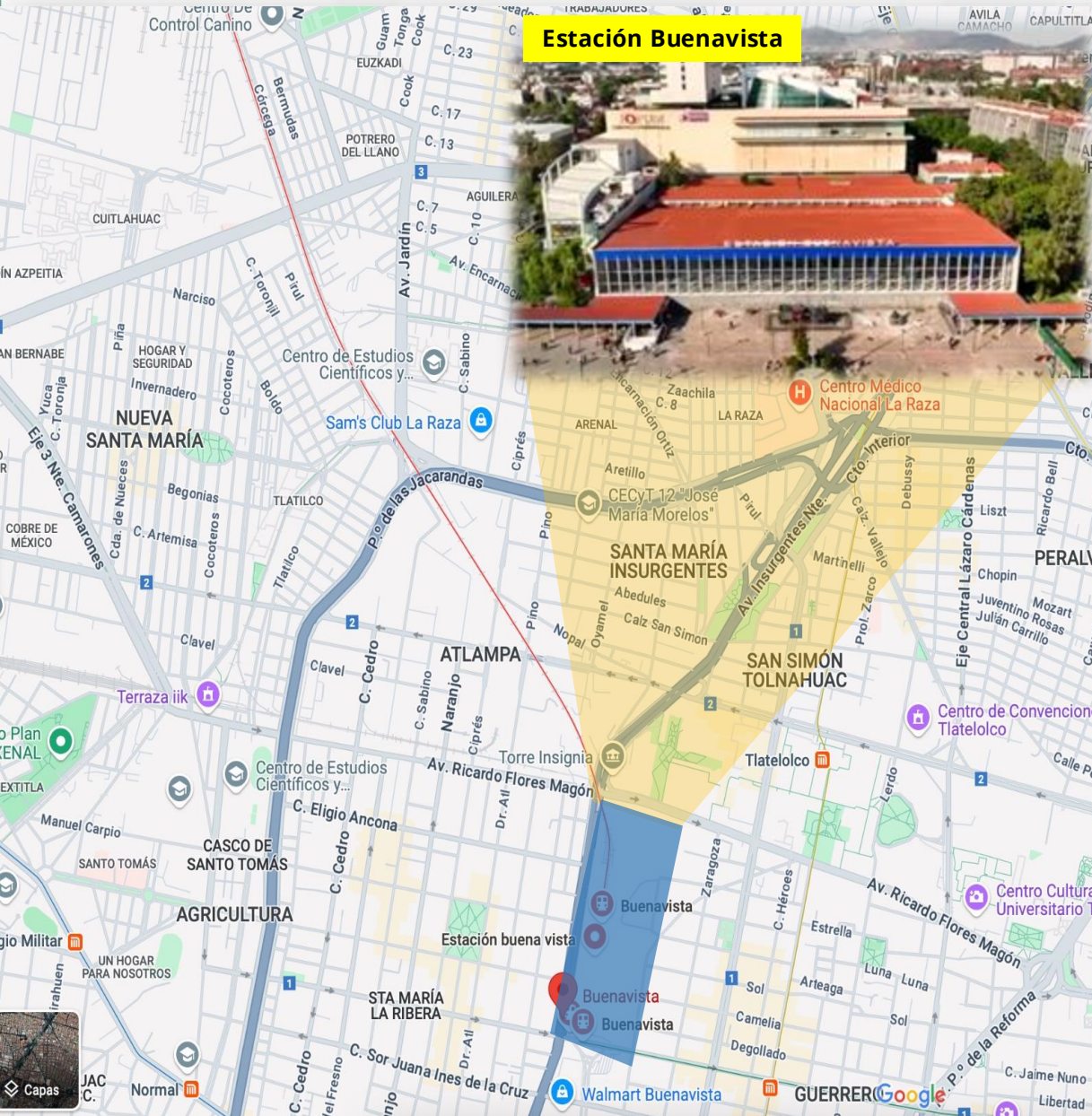
- 2 estudios (1 activo)
- 12 infraestructura de vía

Trazo Preliminar México - Querétaro



Gobierno de
México

Defensa
Secretaría de la Defensa Nacional



Salida de la Estación Buenavista

En coordinación con la ARTF, se estableció un criterio unificado de utilizar la infraestructura de la Estación Buenavista.

- Su ubicación estratégica y su conexión con múltiples sistemas de transporte, como el Metrobús y el Sistema de Transporte Colectivo Metro, constituye un punto clave para el desplazamiento de la población hacia distintos puntos de la Ciudad de México.
- Dispone de infraestructura diseñada específicamente para el tren de pasajeros.
- Dispone de espacios en zona de andenes para atender el tráfico de trenes con destino a Pachuca y de los trenes interurbanos hacia el norte del país.

Tramo Querétaro - Irapuato

Trabajos en ejecución

Reunión para dar a conocer avances técnicos de los proyectos a todas los involucrados y escuchar opiniones, dudas y propuestas sobre los proyectos ferroviarios próximos a construirse.

31 Ene. 2025



- 13 dependencias gubernamentales
- 4 representantes de los Gobiernos estatales de: Querétaro y Guanajuato.
- 8 presidentes municipales.

Reuniones de coordinación



Reuniones con concesionarios (Kansas City - Ferromex).

Optimización de trazo geométrico y ubicación de estaciones.



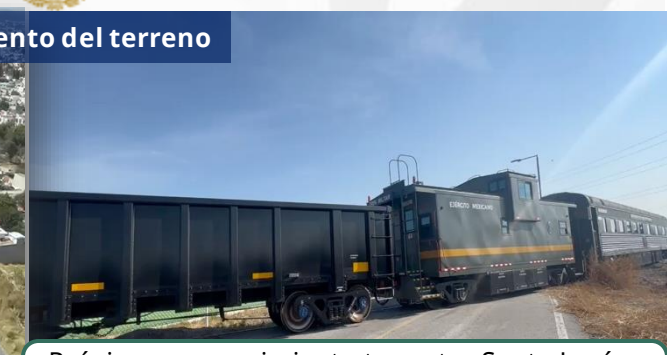
Gobierno de México

Defensa

Secretaría de la Defensa Nacional



Reconocimiento del terreno



- Reconocimientos aéreos y terrestres.
- Levantamiento de obras existentes.

Próximo reconocimiento terrestre Santa Lucía - Querétaro - Irapuato - Santa Lucía, empleando el Tren Militar.



Curso de capacitación de Seguridad en vía, impartido por Canadian Pacific Kansas City.



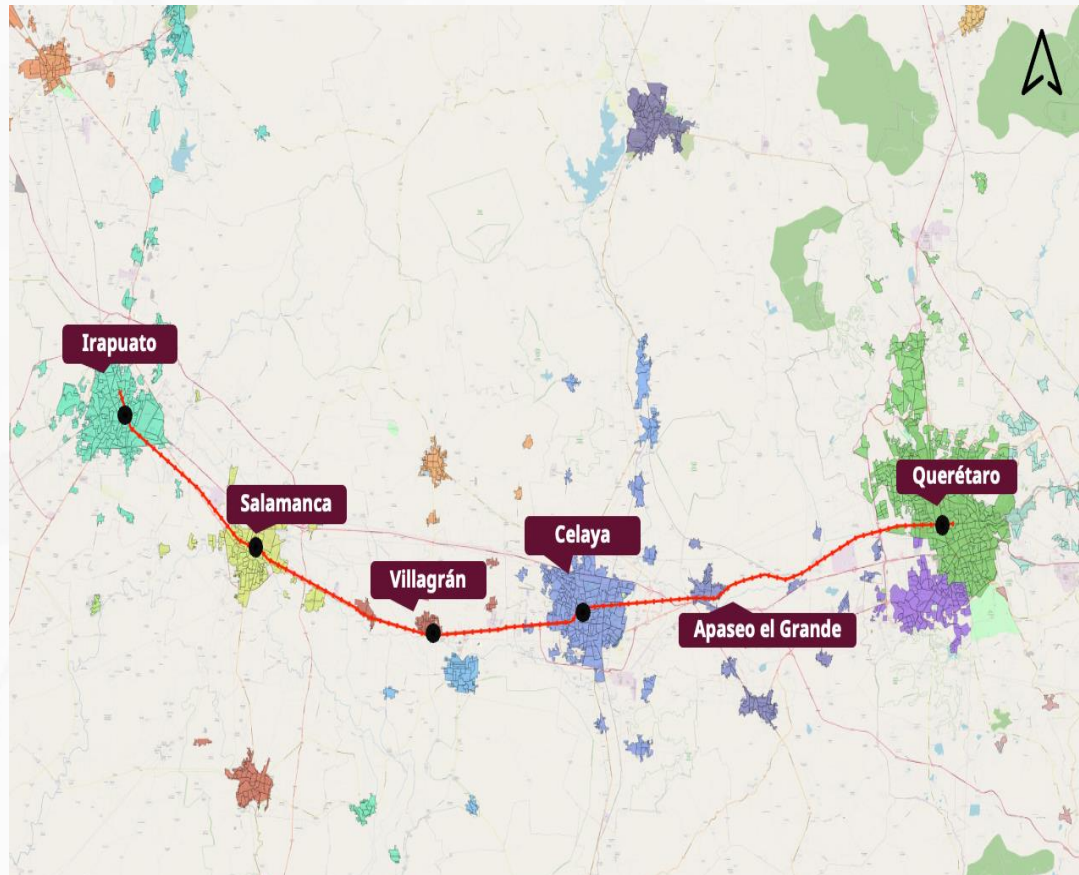
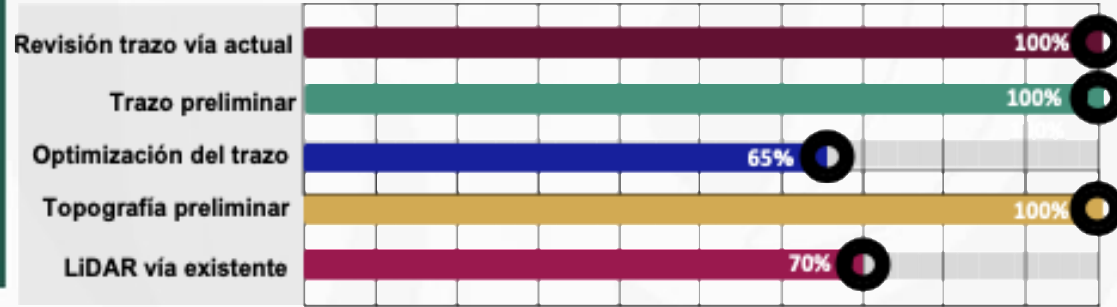
Reuniones semanales para liberación de derecho de vía

Trazo Preliminar Querétaro - Irapuato



Gobierno de México

Defensa
Secretaría de la Defensa Nacional



Descripción

- Velocidad del diseño: 160-200 km/h
- Longitud: 107.5 km
- Vía doble sin electrificar
- Tipología de Vía: Terraplén y Viaducto
- *Estaciones: Celaya, Irapuato, Paraderos Salamanca y Villagrán

* A definir por estudio de demanda.

Infraestructura

- Viaductos: 4
- Puentes: 122
- Paso Vehicular: 12
- ODT: 135
- Municipios: 9
- Estaciones propuestas: 2
- Paraderos propuestos: 2

Organización para el trabajo

Agto. Ings. está realizando los estudios de ingeniería básica.



23 Especialidades de Ingeniería Básica

60% Defensa

40% en conjunto con empresas especializadas



Prospección Arqueológica

Defensa - INAH



Transferencia de recursos para ingeniería básica

Defensa entregará la ingeniería básica en Abr. 2025 como insumo para que SICT realice la licitación para la construcción de este tramo ferroviario.

Tramo Saltillo – Nuevo Laredo

Trabajos en ejecución

Reunión para dar a conocer avances técnicos de los proyectos a todos los involucrados y escuchar opiniones, dudas y propuestas sobre los proyectos ferroviarios próximos a construirse.

7 Feb. 2025



- 13 dependencias gubernamentales
- Representantes de los Gobiernos estatales de: Coahuila, Nuevo León y Tamaulipas.
- 11 presidentes municipales.



Gobierno de México

Defensa
Secretaría de la Defensa Nacional

Trabajos de nivelación y procesamiento de datos



Reuniones conjuntas con ARTF revisión de trazo.



2025
Año de
La Mujer
Indígena



Vuelos LiDAR



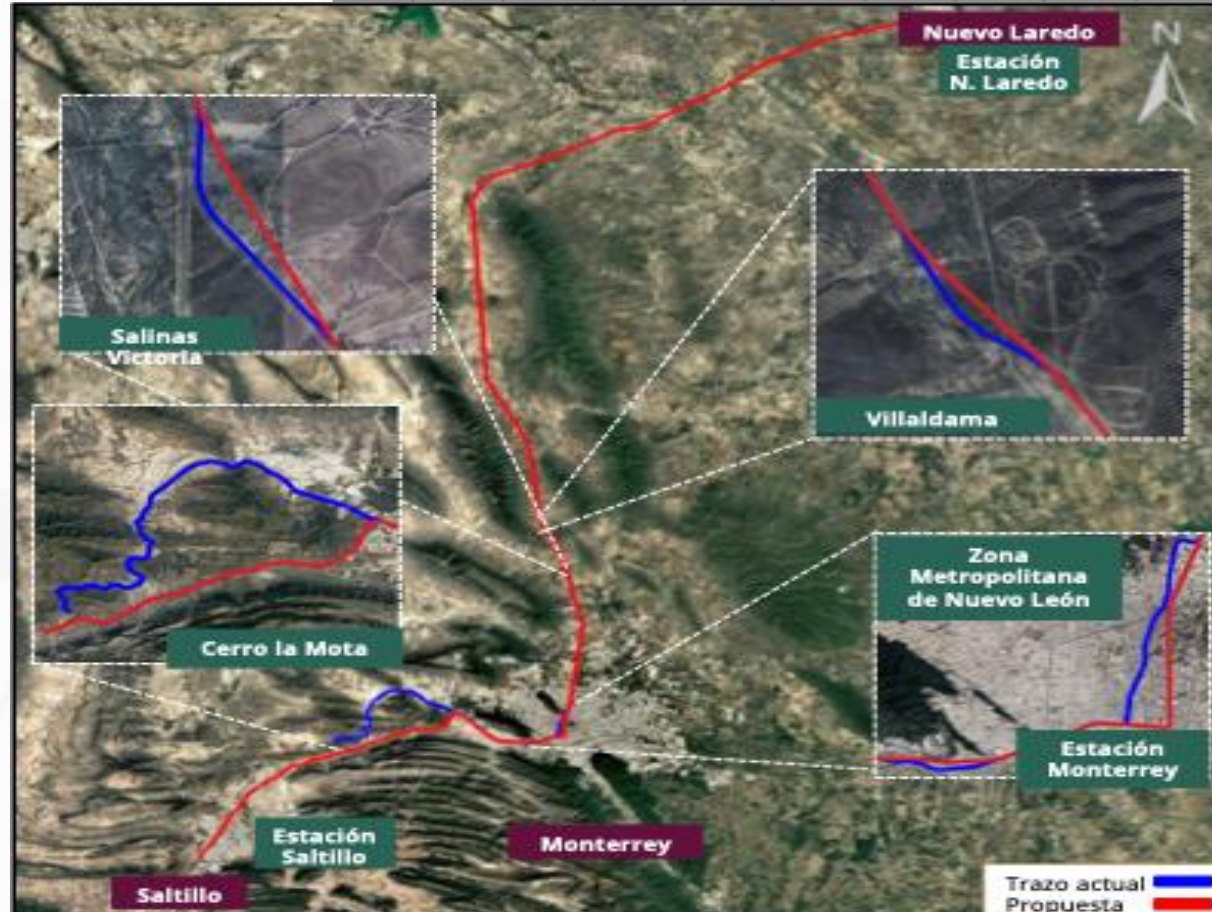
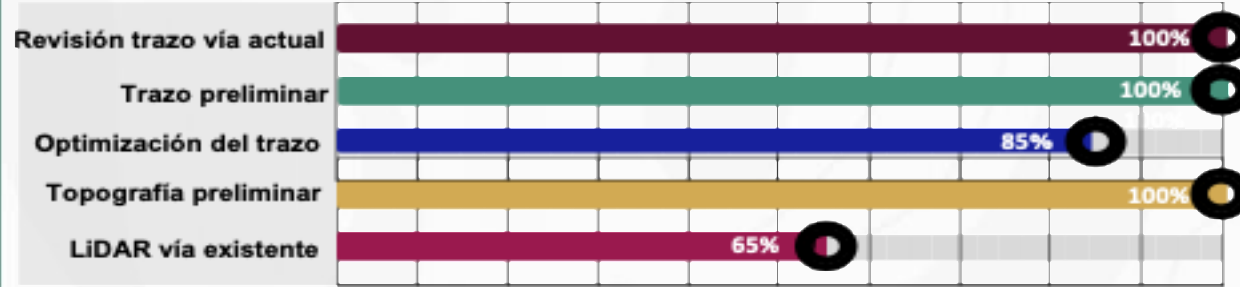
Generación de modelos digitales

Trazo Preliminar Saltillo – Nuevo Laredo



Gobierno de México

Defensa
Secretaría de la Defensa Nacional



Descripción

- Velocidad del diseño: 160-200 km/h
- Vía doble o sencilla con laderos sin electrificar.
- Tipología de Vía: Terraplenes, túneles y viaducto
- Longitud: 365 km
- *Estaciones propuestas: Saltillo, Monterrey y Nuevo Laredo
- Laderos a lo largo de todo el trazo.
- * A definir por estudio de demanda.

Infraestructura

- Viaductos: 11
- Túneles: 2
- Puentes: 134
- Paso Vehicular: 203
- ODT: 347
- Cruces eléctricos: 40
- Líneas de Comunicaciones: 12
- Municipios: 14
- Estaciones propuestas: 3

Organización para el trabajo

Agto. Ings. está realizando los estudios de ingeniería básica.

23 Especialidades de Ingeniería Básica
60% Defensa

40% en conjunto con empresas especializadas



Prospección Arqueológica

Defensa - INAH



Transferencia de recursos para ingeniería básica

Defensa entregará la ingeniería básica en Abr. 2025 como insumo para que SICT realice la licitación para la construcción de este tramo ferroviario.